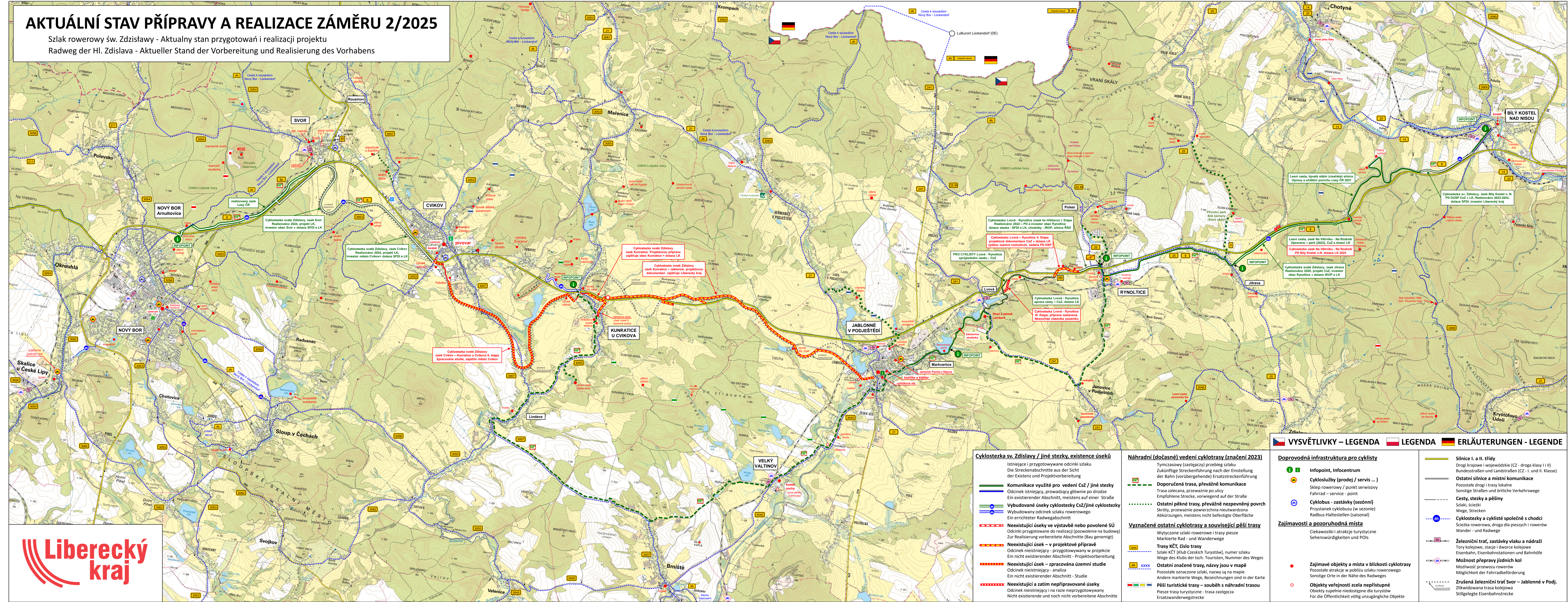


# CYKLOSTEZKA SVATÉ ZDISLAVY - KČT č.8, STEZKA PODÉL SILNICE I/13 (E442) NOVÝ BOR – BÍLÝ KOSTEL NAD NISOU

## AKTUÁLNÍ STAV PŘÍPRAVY A REALIZACE ZÁMĚRU 2/2025

Szlak rowerowy św. Zdisławy - Aktualny stan przygotowań i realizacji projektu  
Radweg der Hl. Zdislawa - Aktueller Stand der Vorbereitung und Realisierung des Vorhabens



**MĚŘÍTKO MAPY** Skala mapy, Maßstab der Karte **M 1 : 25 000**

0 1 2 3 4 5 km

Mapový podklad © Český úřad zeměměřičký a katastrální, www.cuzk.cz. Tisk: 2/2025  
Pro sdružení Cyklostezka sv. Zdislavy z.s.p.o. zpracoval Ing. Jiří Rutkovský www.rutkovsky.cz



**KOORDINÁTOR PROJEKTU**  
Cyklostezka sv. Zdislavy  
Nový Bor – Bílý Kostel nad Nisou  
Zájmové sdružení právnických osob  
IČO 72559616 Sídlo: Městský úřad,  
nám. Míru 22, 471 25 Jablonné v Podj.  
www.cyklostezkasvzdislav.cz

**SAMOSPRÁVA ÚZEMÍ** Samorząd terytorialny, Territoriale Selbstverwaltung

**NOVÝ BOR** MĚSTA a OBCE na trase záměru cyklostezky  
Městské a obecní úřady na plánované cyklostezce  
Städte und Gemeinden auf dem geplanten Radweg

**AMUTOVICE** Části měst a obcí  
Dílnice měst i gmin  
Stadt- und Gemeindefteile

----- Hranice měst a obcí  
Grenzen zwischen Städten und Gemeinden

----- Hranice katastrálních území  
Grenzen des katastrálního Katasterbezirksgebietes

### VYSVĚTLIVKY – LEGENDA LEGENDA ERLÄUTERUNGEN - LEGENDE

- Cyklostezka sv. Zdislavy / jiné stezky, existence úseků**  
Istnieje / przygotowane odcinki szlaku  
Die Streckenabschnitte aus der Sicht der Existenz und Projektvorbereitung
- Komunikace využité pro vedení CZ / jiné stezky**  
Odcinek istniejący, prowadzący głównie po drodze  
Ein existierender Abschnitt, meistens auf einer Straße
  - Vybudované úseky cyklostezky CZ/jiné cyklostezky**  
Wybudowany odcinek szlaku rowerowego  
Ein errichteter Radwegabschnitt
  - Neexistující úseky ve výstavbě nebo povolené SÚ**  
Odcinki przygotowane do realizacji (povolenie na budovu)  
Zur Realisierung vorbereitete Abschnitte (Bau genehmigt)
  - Neexistující úsek – v projektové přípravě**  
Odcinek nieistniejący - przygotowywany w projekcie  
Ein nicht existierender Abschnitt - Projektvorbereitung
  - Neexistující úsek – zpracována územní studie**  
Odcinek nieistniejący - analiza  
Ein nicht existierender Abschnitt - Studie
  - Neexistující a zatím nepřipravené úseky**  
Odcinek nieistniejący i na razie nieprzygotowany  
Nicht existierende und noch nicht vorbereitete Abschnitte
- Náhradní (dočasné) vedení cyklotrasy (značení 2023)**  
Tymczasowy (zastępczy) przebieg szlaku  
Zukünftige Streckenführung nach der Einstellung der Bahn (vorübergehend) Ersatzstreckenführung
- Doporučená trasa, převážně komunikace**  
Trasa zalecana, przeważnie po ulicy  
Empfohlene Strecke, vorwiegend auf der Straße
  - Ostatní pěkné trasy, převážně nezapevněný povrch**  
Skřoty, przeważnie powierzenia nieutwardzona  
Abkürzungen, meistens nicht befestigte Oberfläche
- Vyznačené ostatní cyklotrasy a související pěší trasy**  
Wyznaczone szlaki rowerowe i trasy piesze  
Markierte Rad- und Wanderwege
- Trasy KČT, číslo trasy**  
Szlaki KČT (Klub Českých Turystů), numer szlaku  
Wege des Klubs der tsch. Touristen, Nummer des Weges
  - Ostatní značené trasy, názvy jsou v mapě**  
Pozostałe oznaczone szlaki, nazwy są na mapie  
Andere markierte Wege, Bezeichnungen sind in der Karte
  - Pěší turistické trasy – souběh s náhradní trasou**  
Piesze trasy turystyczne - trasa zastępcza  
Ersatzwanderwegstrecke
- Doprovodná infrastruktura pro cyklisty**
- Infopoint, infocentrum**  
Cykloslužby (prodej / servis ...)  
Sklep rowerowy / punkt serwisowy  
Fahrrad – service - point
  - Cyklobus - zastávky (sezónní)**  
Przystanek cyklobusu (w sezonie)  
Radbus-Haltestellen (saisonal)
- Zajímavosti a pozoruhodná místa**  
Ciekawostki i atrakcje turystyczne  
Sensuwności i POIs
- Zajímavé objekty a místa v blízkosti cyklotrasy**  
Pozostałe atrakcje w pobliżu szlaku rowerowego  
Sonstige Orte in der Nähe des Radweges
  - Objekty veřejnosti zcela nepřístupné**  
Objekty zupełnie niedostępne dla turystów  
Für die Öffentlichkeit völlig unzugängliche Objekte
- Silnice I. a II. třídy**  
Drogi krajowe i wojewódzkie (CZ - droga klasy I i II)  
Bundesstraßen und Landesstraßen (CZ - I. und II. Klasse)
- Ostatní silnice a místní komunikace**  
Pozostałe drogi i trasy lokalne  
Sonstige Straßen und örtliche Verkehrswege
- Cesty, stezky a pěšiny**  
Szlaki, ścieżki  
Wege, Strecken
- Cyklostezky a cyklisté společně s chodci**  
Ściezka rowerowa, droga dla pieszych i rowerów  
Wander- und Radwege
- Železniční trať, zastávky vlaku a nádraží**  
Tory kolejowe, stacje i dworce kolejowe  
Eisenbahn, Eisenbahnstationen und Bahnhöfe
- Možnost přepřavy jízdních kol**  
Możliwość przewozu rowerów  
Möglichkeit der Fahrradbeförderung
- Zrušená železniční trať Svoboda - Jablonné v Podj.**  
Zlikvidovaná trasa kolejowa  
Stillgelegte Eisenbahnstrecke

Záměr: CYKLOSTEZKA SV. ZDISLAVY  
NOVÝ BOR – BÍLÝ KOSTEL NAD NISOU

Vypracoval: Ing. Jiří Rutkovský  
Datum: 02/2025

Měřítko: M 1:25 000  
Příloha:

Parré č.